

# VATER

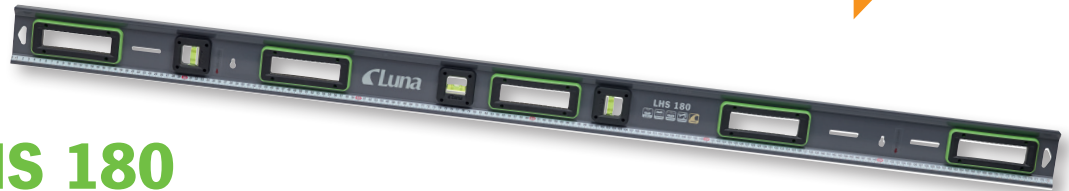
---

KLARGJORT FOR  
VERKTØYSIKRING



**Luna**  
TOOLS

- ▶ Følsomt vater med libelleradie 2000mm
- ▶ Toleranse på 0,3mm/m gir en mer nøyaktig måling
- ▶ Integrert måleskala for måling, f.eks. mellom stendere
- ▶ Kraftige gummihendtak med sikkert grep
- ▶ Tett aluminiumsprofil som tåler tøff behandling
- ▶ Klargjort for verktøysikring



## VATER LHS 180

Et presisjonsvater med meget høy følsomhet og stor nøyaktighet. Vateret er 10 ganger mer følsomt enn et normalt snekkervater. Libelleradie på hele 2000 mm gir en følsomhet på 1 mm/m, dvs hvis man løfter enden 1 mm på et vater som er 1 m langt, så flytter boblen seg 2 mm. Store sylindriske libeller med både forstørrelse og speilrefleks for eksakt og lett avlesning i alle vinkler. Laget i slagfast materiale med meget god bestandighet mot UV-lys. Kraftig, vridningsstiv aluminiumsprofil av type I-modell, 100x25 mm. Håndtakshull med ramme av ABS-plast og TPE-gummi for bekvemt og sikkert grep. Hull for tilfeldig montering på f.eks. vegg. Integrert måleskala av klasse 1 med ekstra tydelige markeringer til f.eks. stenderavstand. Sammenlagt presisjon/toleranse på +/- 0,3 mm/m. Hull for verktøysikring.

ART NR	NOBB NR	BENEVNELSE	PRESISJON	LENGDE	LIBELLER
300020104	57856820	VATER LHS 180	± 0,3 mm/m	180 cm	3 st

- ▶ Planfrest anleggsflate 40, 60, 120 cm
- ▶ Stor libelle
- ▶ Presisjon 0,5 mm/m
- ▶ Klargjort for verktøysikring



## SNEKKERVATER CLP

Et robust vater for krevende arbeider. Vridningsstiv aluminiumsprofil 24x50 mm med planfrest underside for maksimal planhet, i størrelse 40-120 cm. Stor sylindrisk libelle med forstørrende effekt for eksakt og lettlest avlesning i alle vinkler. Doble graderingsstreker for enkel avlesning på 2% fall. Laget i slagfast materiale med meget god bestandighet mot UV-lys. Støtopptagende endebeskyttelse med friksjonspunkter, når vateret holdes plant mot vegg. Gjennomgående hull for verktøysikring.

ART NR	NOBB NR	BENEVNELSE	LIBELLERADIE	PRESISJON	LENGDE	LIBELLER	MAGNETISK
280500208	57286513	VATER CLP 40	R 200 mm	± 0,5 mm/m	40 cm	3 stk	–
280500307	57286524	VATER CLP 60	R 200 mm	± 0,5 mm/m	60 cm	3 stk	–
280500406	57286532	VATER CLP 120	R 200 mm	± 0,5 mm/m	120 cm	3 stk	–
280500505	57286543	VATER CLP 180	R 200 mm	± 0,5 mm/m	180 cm	3 stk	–
280500604	57286558	VATER CLP 200	R 200 mm	± 0,5 mm/m	200 cm	3 stk	–
280510108	57286562	VATER CLP 40	R 200 mm	± 0,5 mm/m	40 cm	2 stk	Ja
280510207	57286577	VATER CLP 60	R 200 mm	± 0,5 mm/m	60 cm	3 stk	Ja

# VERD Å VITE OM VATER

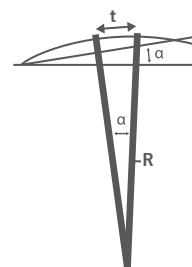
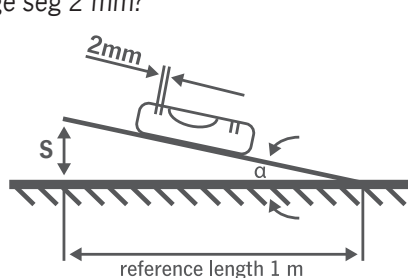
## LIBELLE

En godt laget libelle er helt avgjørende for at vateret ditt skal være rett. Vanskeligheten er å forme og bearbeide en eksakt innvendig radie i røret der boblen kan bevege seg avhengig av helling. Jo større radie desto følsommere libelle, dvs. boblen flytter seg lettere fra den ene siden til den andre. Dette kalles for følsomhet. Et normalt håndverkervater skal ha en radie på minst 200 mm.



**Eksempel:** Ditt vater er 1 meter langt. Hvor høyt trenger du å løfte vateret for at boblen skal bevege seg 2 mm?

Libelleradie:	Vateret løftes (S):
150 mm	11 mm
200 mm	9 mm
1000 mm	2 mm
2000 mm	1 mm



For å øke lesbarheten bruker man ulike knep. Væsken i libellen skal gi en god kontrast, være bestandig mot UV-lys, stor og sirkulær i sin form. For å ytterligere forenkle kan libellen også ha et speil i bunnen som reflekterer opp lyset. Libellen har sirkulære markeringlinjer for lettere å lese av boblens posisjon.

## PROFIL

Her vil man oppnå en sterk men også lett konstruksjon. De fleste av Luna Tools sine vaterer har en aluminiumsprofil i diverse modeller. Korrekt innfesting av libellen i aluminiumsprofilen er helt avgjørende for vaterets funksjon.

## PRESISJON/TOLERANSE

Presisjon eller toleranse (to ord for samme sak) er det samlede resultatet av alle små defekter og feil som kan oppstå når flere ulike komponenter bearbeides og monteres sammen. Luna Tools vaterer har en maksimal samlet feil på +/- 0,5 mm/m, oftest bedre. Alle vaterer er kontrollert på fabrikken, og presisjonen oppgis på produktet.

Vaterets komponenter:



- ▶ Presisjon 0,5 mm/m
- ▶ Klargjort for verktøysikring

## SNEKKERVATER LE

Vater for de fleste arbeider. Aluminiumsprofil 20x50 mm. Libellen er laget i slagfast materiale med god bestandighet mot UV-lys. Støtopptagende endebeskyttelse. Gjennomgående hull for verktøysikring.



ART NR	NOBB NR	BENEVNELSE	LIBELLERADIE	PRESISJON	LENGDE	LIBELLER
280490103	57286475	VATER LE 40	R 200 mm	± 0,5 mm/m	40 cm	2 st
280490202	57286486	VATER LE 60	R 200 mm	± 0,5 mm/m	60 cm	3 st
280490301	57286494	VATER LE 120	R 200 mm	± 0,5 mm/m	120 cm	3 st
280490400	57286505	VATER LE 180	R 200 mm	± 0,5 mm/m	180 cm	3 st

- ▶ Tydelige libeller
- ▶ Kraftig magnet
- ▶ Robust konstruksjon

## TORPEDOVATER ALUMINIUM

Torpedovater av støpt aluminium. Tre høykvalitative libeller, vannrett, loddrett inkl. speilrefleks samt 45 grader. Produsert i slagfast materiale med god bestandighet mot UV-lys. Planfrest underside med magnet. Frest V-spor på oversiden. Hull for verktøysikring.



ART NR	NOBB.NR	BENEVNELSE	PRESISJON	LENGDE	LIBELLER	MAGNETISK
282930106	57286581	TORPEDOVATER 25ALM LUNA	± 0,5 mm/m	25 cm	3 st	JA

- ▶ Lett og smidig
- ▶ Magnet

## TORPEDOVATER PLAST

Torpedovater av formsprøytet ABS-plast. Tre libeller; vannrett, loddrett samt 45 grader. V-spor på undersiden med magnet. Hull for verktøysikring.



ART NR	NOBB.NR	BENEVNELSE	LENGDE	LIBELLER	MAGNETISK
282940105	57286596	TORPEDOVATER 23PLM LUNA	25 cm	3 st	Ja